

LAMBRIS SANITAIRE

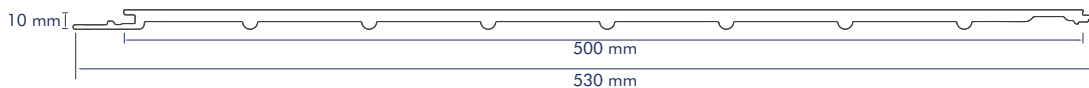
Particulièrement adapté pour les endroits où il est difficile d'enlever l'existant ou offrant peu de volume, le lambris offre une solution idéale et hygiénique de rénovation de murs, panneaux et plafonds grâce à son faible encombrement.

Domaines d'utilisation :

Industrie alimentaire, entrepôts frigorifiques, supermarchés, restaurants, cuisines collectives, laboratoires de boucheries, boulangeries, traiteurs, vente directe... Salles blanches, usines et laboratoires pharmaceutiques.

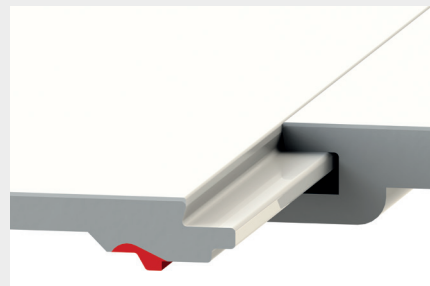
LAMBRIS SANITAIRE POUR MURS 500 MM

Panneau massif en PVC rigide expansé de grande largeur pour un gain de temps et de mise en œuvre, aux propriétés antibactériennes et à haute résistance et rigidité.

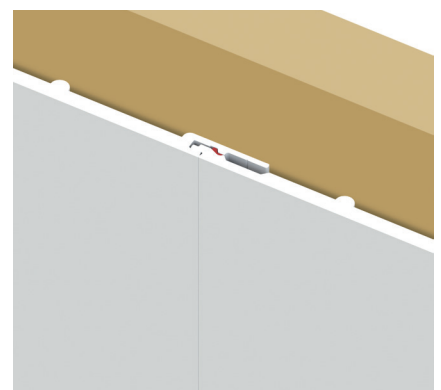


Bénéfices :

- Joint souple renforçant la jonction et l'étanchéité entre plaques et évitant la pose de joint silicone
- Haute résistance et dureté
- Avec vide sanitaire
- Nettoyage facile
- Classement feu – Euroclass BS3d0

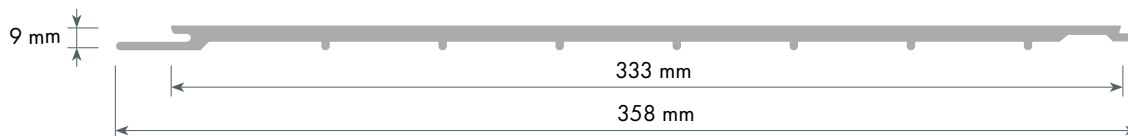


Installation :



LAMBRIS SANITAIRE POUR MURS 333 MM

Panneau en PVC rigide expansé de 333mm aux propriétés antibactériennes et fabriqué à partir de résines et additifs aptes au contact alimentaire.



Bénéfices :

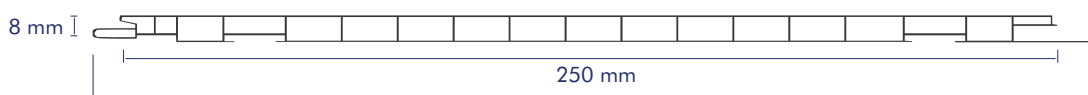
- Surface rigide et lisse
- Agréée alimentaire, hygiénique, imputrescible, ne donne pas prise à la pousse de champignons
- Résistant à la corrosion et à l'humidité, classement feu – Euroclass BS3d0
- Bonne résistance chimique
- Facilité de nettoyage sans manutention, léger, pose facile et rapide

Installation :

La pose du lambris pour murs s'effectue mécaniquement sur tasseaux ou lambourdes ou bien directement sur un support parfaitement plan et lisse à l'aide de chevilles à frapper en Nylon ou de vis à tête extra-plate. Notice de pose sur demande.

LAMBRIS SANITAIRE POUR PLAFONDS 250 MM

Panneau en PVC rigide alvéolaire de 250 mm pour plafonds.



Bénéfices :

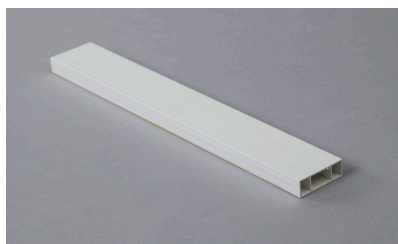
- Surface rigide et lisse
- Agréée alimentaire, hygiénique, imputrescible, ne donne pas prise à la pousse de champignons
- Résistant à la corrosion et à l'humidité, classement feu – Euroclass BS3d0
- Bonne résistance chimique
- Facilité de nettoyage sans manutention, léger, pose facile et rapide

Installation :

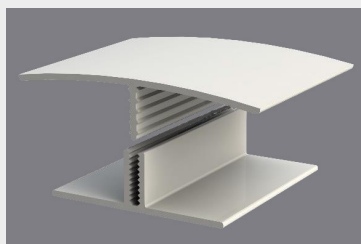
La pose du lambris pour plafonds s'effectue au moyen de suspentes en acier galvanisé et de clips. Notice de pose sur demande.

ACCESSOIRES LAMBRIS POUR MURS

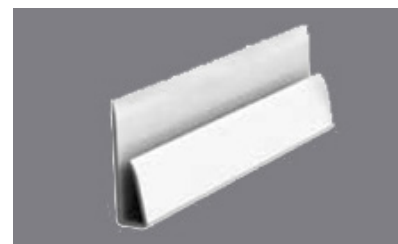
Tasseau PVC 30 x 10 mm



Raccord clipsable 12 mm



U de finition 8,5 mm



Cheville PE à frapper – diamètre 5.5 mm



ACCESSOIRES LAMBRIS POUR PLAFONDS

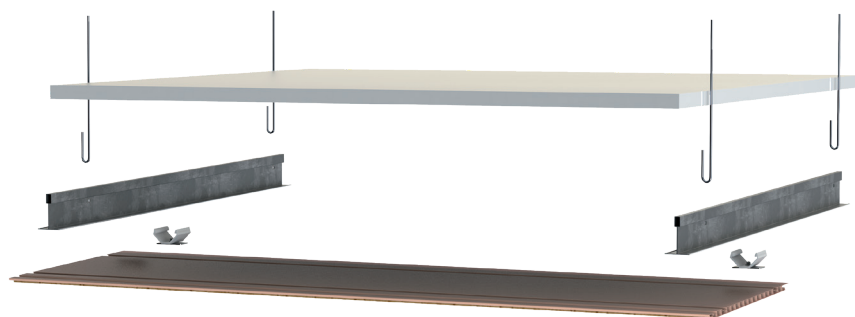
Suspente 24 x 30 mm



Clip de fixation plafond 24 x 30 mm



Raccord clipsable pour lambris 250 x 8mm



Pose avec suspentes et clips de fixation

NOUS CONTACTER : service.client@groupe-maine.com

+33 (0)2 43 30 20 79

Groupe MAINE
mp

Etre bien entouré, c'est essentiel

