

CONGÉS D'ANGLE

Solution de finition des angles entre les murs et sur le pourtour du plafond.

Domaines d'utilisation :

Chambres froides, salles blanches, laboratoires, GSA, abattoirs, laiteries, fromageries, pêcheries, ateliers de découpe, entrepôts de stockage, vente directe et tous les locaux agro-alimentaires.

Bénéfices :

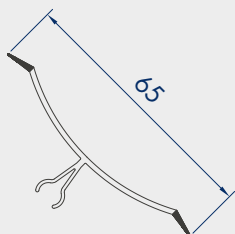
- Facilité de nettoyage
- Contribue à l'étanchéité de la structure grâce à des lèvres souples
- Fixations invisibles
- Clippage aisé
- Finition esthétique

LES COUVERCLES

PVC stabilisé Calcium - Zinc (sans plomb)

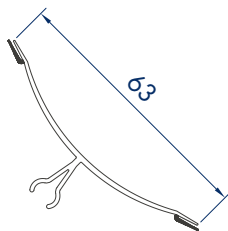
4915

Congé d'angle de 65 mm avec lèvres souples



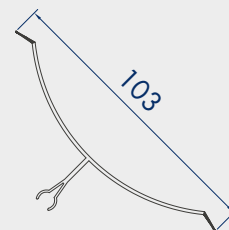
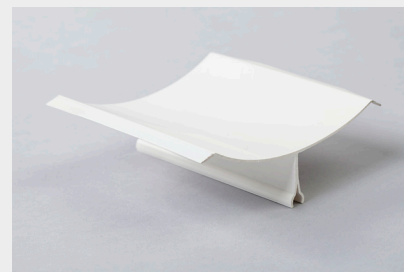
4915 EC

Congé d'angle de 63 mm avec lèvres souples masquées à l'arrière pour une plus grande durabilité dans le temps



4915 GR

Congé d'angle grand rayon de 105 mm avec lèvres souples



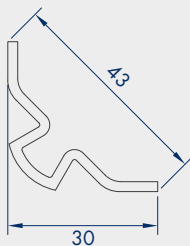
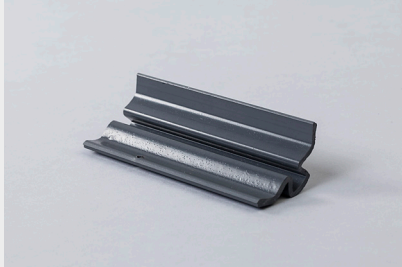
LES SUPPORTS

Le choix du support se fait en fonction du besoin de rigidité des cloisons.

Tous les supports sont compatibles avec tous les couvercles.

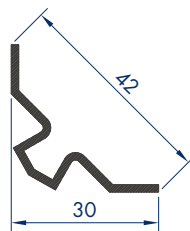
4404

Support PVC,
solution économique



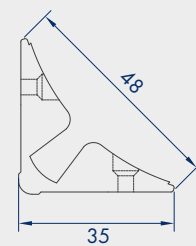
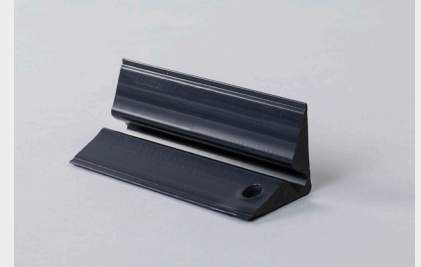
11909U

Support aluminium, grande
rigidité permettant de solidariser
les cloisons



4442017

Support PVC plein, ne présentant
pas de creux pour éviter
l'incrustation des saletés, facile à
poser avec ses ailes droites



LES PIÈCES DE FINITION

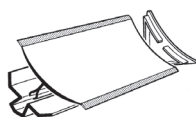
Pour une finition optimale (non disponible pour le congé d'angle grand rayon).

Conditionnées par sachets de 20 pièces.

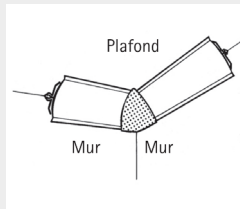
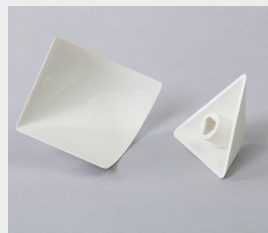
**Embout de finition
support ALU ou
PVC**



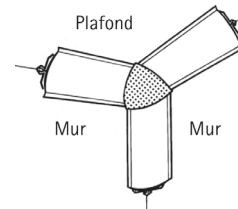
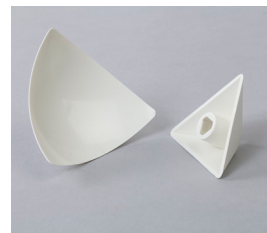
**Embout de finition
support plein**



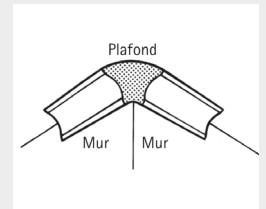
**Embout de jonction
2 directions**



**Embout de jonction
3 directions**



**Embout de jonction
sortante 2 directions**



Installation : Voir notice de recommandation de pose sur notre site internet www.maine-peillex.com.

NOUS CONTACTER : service.client@groupe-maine.com

+33 (0)2 43 30 20 79

Groupe MAINE
mp

Etre bien entouré, c'est essentiel

